

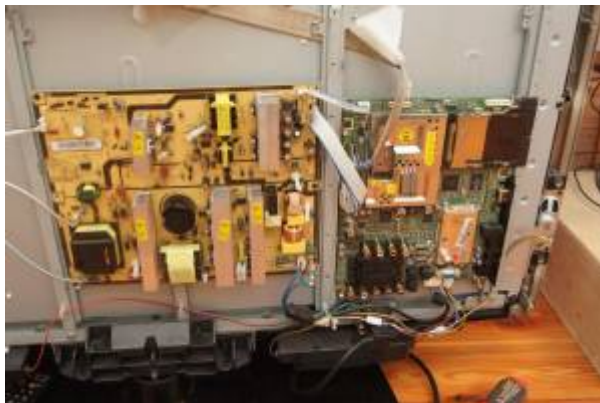
# Samsung Fernseher mit Kühlungsproblem

31.5.2014

zurück zur Übersicht: [Reparaturen](#)

## Gerät

Samsung LE40N78BD [R] S



## Fehlerbild

Nach dem Einschalten schaltete sich der Fernseher nach ca. 3-4 Minuten wieder aus. Danach schaltete er sich periodisch ein und aus, ca. im 20s Takt.

## Ursache

Es stellte sich heraus, dass ein Chip unter der Weißblechdose scheinbar zu wenig Kühlung hat, und der den Fehler verursacht. Unter dem Weißblech waren unter anderem 2 Chips, die über recht dicke Wärmeleitpads termischen Kontakt zum WEißblech hatten.

## Lösung

Ich hab in das Weißblech 2 Löcher geschnitten und auf jeden Chip einen kleinen Kühlkörper aus der Bastelkiste geklebt.

Last update:

2014/05/31 samsung\_fernseher\_-\_kuehlungsproblem [http://www.zeilhofer.co.at/wiki/doku.php?id=samsung\\_fernseher\\_-\\_kuehlungsproblem](http://www.zeilhofer.co.at/wiki/doku.php?id=samsung_fernseher_-_kuehlungsproblem)  
18:15

---



From:

<http://www.zeilhofer.co.at/wiki/> - **Verschiedenste Artikel von Karl Zeilhofer**

Permanent link:

[http://www.zeilhofer.co.at/wiki/doku.php?id=samsung\\_fernseher\\_-\\_kuehlungsproblem](http://www.zeilhofer.co.at/wiki/doku.php?id=samsung_fernseher_-_kuehlungsproblem)

Last update: **2014/05/31 18:15**

